



SERVICES CULTURE ÉDITIONS
RESSOURCES POUR
L'ÉDUCATION NATIONALE

**Ce document a été numérisé par le CRDP de Clermont-Ferrand
pour la
Base Nationale des Sujets d'Examens de l'enseignement professionnel**

Ce fichier numérique ne peut être reproduit, représenté, adapté ou traduit sans autorisation.

Académie :	Session :	Modèle E.N.
Examen :	Série :	
Spécialité/option :	Repère de l'épreuve :	
Epreuve/sous épreuve :		
NOM		
<small>(en majuscule, suivi s'il y a lieu, du nom d'épouse)</small>		
Prénoms :	n° du candidat	<input type="text"/>
Né(e) le :	<small>(le numéro est celui qui figure sur la convocation ou liste d'appel)</small>	

DANS CE CADRE

NE RIEN ÉCRIRE

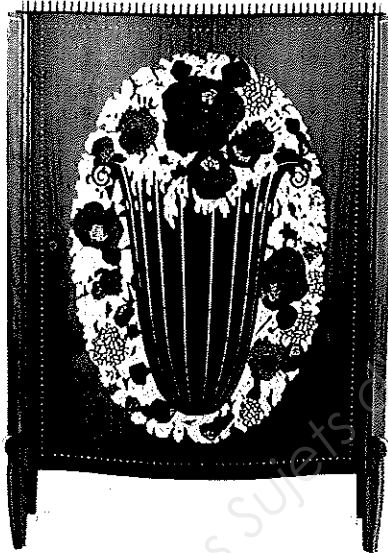
Note :	20
--------	----

Appréciation du correcteur (uniquement s'il s'agit d'un examen).

Question n°1 :

J. E. RUHLMANN est l'un des créateurs les plus connus de l'époque Art-Déco.

Le chiffonnier « Etat Rectangle » constitue l'une de ses œuvres les plus spectaculaires au niveau de son décor floral.



« Etat Rectangle »
Amarante, ébène et ivoire.

- Quelles sont les grandes caractéristiques de la période Art-Déco dans le mobilier ?

- Dates / Période : 0,5 pt
- Sources d'influences : 1 pt
- Matériaux utilisés : 1 pt

CAP ARTS DU BOIS OPTIONS A-B-C			
SESSION 2011	EPREUVE : HISTOIRE DES STYLES		SUJET
DUREE : 1H30	COEFFICIENT : 1	CODE : 50 234 30-31-32	PAGE 1/6

NE RIEN ECRIRE DANS CE CADRE

- 1 créateur de mobilier célèbre (autre que Ruhlmann) : 0.5 pt

- Décrivez le chiffonnier « Etat Rectangle » :

- Décors, ornements : 2 pts

- Matériaux utilisés : 1 pt

- A partir de votre observation expliquez en quoi RUHLMANN est resté comme l'un des créateurs les plus célèbres et les plus représentatif du courant traditionnel de son époque 1 pt

- Le procédé de marqueterie utilisé pour le décor du chiffonnier « Etat Rectangle » est réalisé selon la technique élément par élément.

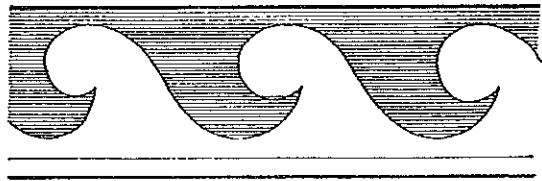
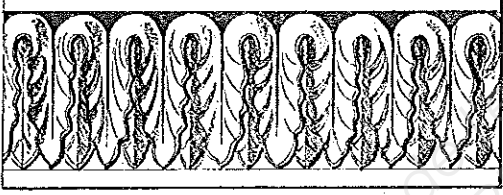
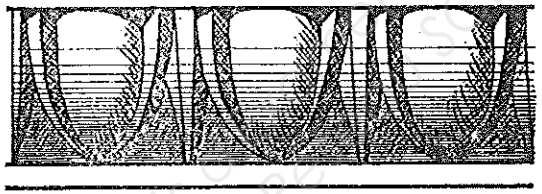

Expliquez en quoi cela consiste. 1 pt

CAP ARTS DU BOIS OPTION A-B-C			
SESSION 2011	EPREUVE : HISTOIRE DES STYLES	SUJET	
DURÉE : 1H30	COEFFICIENT : 1	CODE : 50 234 30-31-32	PAGE 2/6

NE RIEN ECRIRE DANS CE CADRE

Question n°3 :

Définissez les ornements suivants : 2 pts

CAP ARTS DU BOIS OPTION A-B-C

SESSION 2011	EPREUVE : HISTOIRE DES STYLES	SUJET	
DURÉE : 1H30	COEFFICIENT : 1	CODE : 50 234 30-31-32	PAGE 4/6

NE RIEN ECRIRE DANS CE CADRE

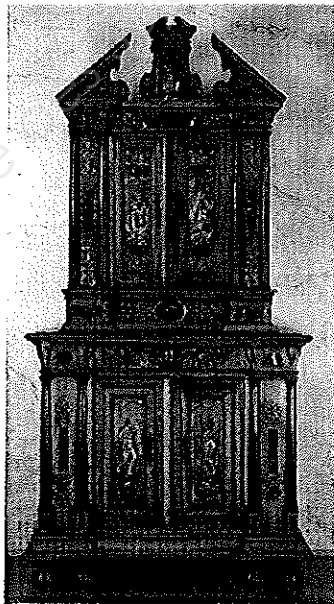
Dessinez les profils de moulures suivantes :

1.5 pt

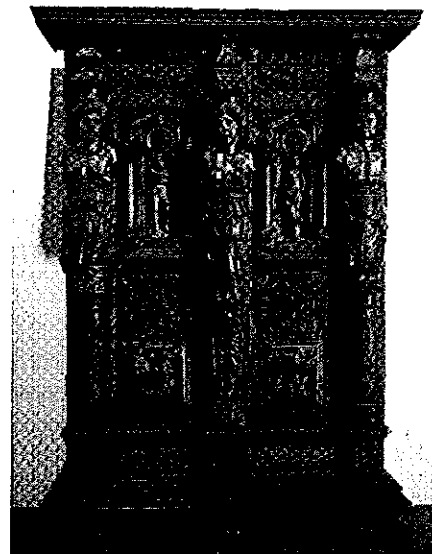
DOUCINE	
SCOTIE	
BEC DE CORBIN	

Question n°4 :

Les deux meubles ci-dessous ont été réalisés à la même époque :



Buffet d'après J.A. DU CERCEAU



Buffet d'après H. SAMBIN

CAP ARTS DU BOIS OPTION A-B-C			
SESSION 2011	EPREUVE : HISTOIRE DES STYLES		SUJET
DUREE : 1H30	COEFFICIENT : 1	CODE : 50 234 30-31-32	PAGE 5/6

NE RIEN ECRIRE DANS CE CADRE

- Quelle est cette époque ? 1 pt

- Après avoir mis en évidence les différents aspects de construction et de décors de ces deux meubles, vous déterminerez à quelle école de menuiserie appartient chaque meuble.
Les principales écoles de menuiserie de cette époque étant celles d'Ile de France, de Lyon et de Bourgogne 3 pts

	Construction (noms des éléments, bois, formes)	Décors (Inspirations, techniques et ornements)	Ecole de menuiserie
Meuble n°1, d'après J.A.DU CERCEAU			
Meuble n°2, d'après H.SAMBIN			

CAP ARTS DU BOIS OPTION A-B-C			
SESSION 2011	EPREUVE : HISTOIRE DES STYLES	SUJET	
DUREE : 1H30	COEFFICIENT : 1	CODE : 50 234 30-31-32	PAGE 6/6